

■ SUS304 縞板 (JFEスチール(株)製・JFE304)

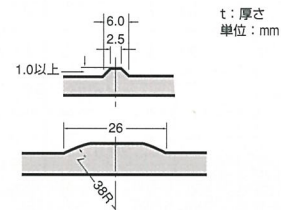
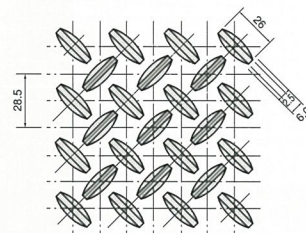
単位: kg/枚

| 板厚 | 寸法 | 1000mm × 2000mm | 1000mm × 4000mm | 1219mm × 2438mm | 1219mm × 4000mm | 1524mm × 3048mm | 1524mm × 4000mm |
|-------|----|-----------------|-----------------|-----------------|-----------------|-----------------|-----------------|
| ★ 2.5 | | 43.5 | 87.0 | 64.7 | 106 | | |
| ★ 3.0 | | 51.4 | 103 | 76.4 | 125 | | |
| ★ 3.5 | | 59.4 | 119 | 88.2 | 145 | 138 | 181 |
| ★ 4.0 | | 67.3 | 135 | 100 | 164 | 156 | 205 |
| ★ 4.5 | | 75.2 | 150 | 112 | 183 | 175 | 229 |
| ★ 6.0 | | 99.0 | 198 | 147 | 241 | 230 | 302 |

注) ★印: 切断可能商品です。

表面形状

縞板 諸元



■ SUS304 縞板 (日本冶金工業(株)製・NAS304)

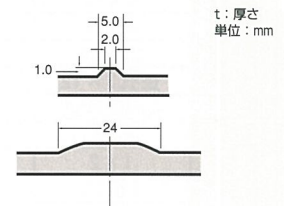
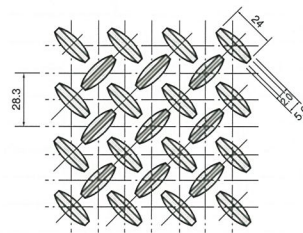
単位: kg/枚

| 板厚 | 寸法 | 1020mm × 2100mm | 1020mm × 4100mm | 1240mm × 2500mm | 1240mm × 4100mm | 1540mm × 4100mm |
|-------|----|-----------------|-----------------|-----------------|-----------------|-----------------|
| ★ 2.5 | | 46.5 | 90.8 | 67.3 | 110 | |
| ★ 3.0 | | 55.0 | 107 | 79.6 | 131 | |
| ★ 3.5 | | 63.5 | 124 | 91.9 | 151 | 187 |
| ★ 4.0 | | 72.0 | 141 | 104 | 171 | 212 |
| ★ 4.5 | | 80.5 | 157 | 116 | 191 | 237 |
| ★ 6.0 | | 106 | 207 | 153 | 252 | 312 |

注) ★印: 切断可能商品です。

表面形状

縞板 諸元

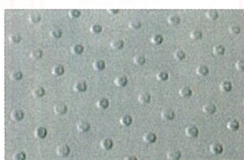


■ NAS304 ポルカプレート (日本冶金工業(株)製)

単位: kg/枚

| 板厚 | 寸法 | 1000mm × 2000mm | 1219mm × 2438mm | 1219mm × 4000mm | 1524mm × 4000mm |
|-----|----|-----------------|-----------------|-----------------|-----------------|
| 3.0 | | 48.8 | 72.5 | 119.0 | |
| 3.5 | | 56.8 | 84.3 | | 173.0 |
| 4.0 | | 64.7 | 96.1 | | 197.0 |
| 4.5 | | 72.6 | 108.0 | | 221.0 |
| 5.0 | | 80.5 | 120.0 | | 245.0 |
| 6.0 | | 96.4 | 143.0 | | 294.0 |

ポルカプレート 諸元



表面形状

